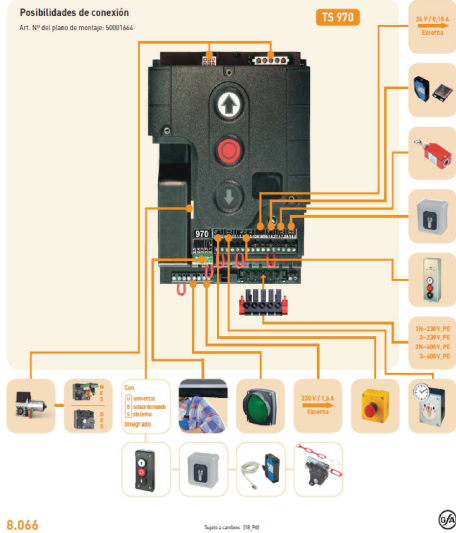


# MODELO: SUPERINDUSPLAN BALÍSTICA

Motor GFA Elektromaten con paracaídas integrado.



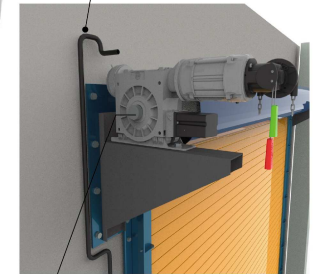
Operador TS-970

Perfil Superindusplan balístico.

Barrera fotocélula 2,2 mts.

Guías Anti-palanca.

Cable de conexión DES  
Finales de carrera digitales con encoder.

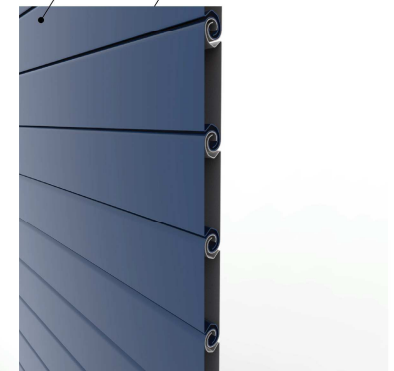


Motores desde 40 hasta 500 N  
ELEKTROMATEN SI a eje directo  
ELEKTROMATEN con piñón de salida

Consola de apoyo UCP

Lacado poliéster exterior o galvanizado

Acero galvanizado DX51



MODELO: SUPERINDUSPLAN BALÍSTICA

ENSAYO DE RESISTENCIA BALÍSTICA / BALLISTIC RESISTANCE TEST

ENSAYO: 2018EP2004

Cumple los requisitos de la/s norma/s: EN 1522:1998 EN 1523:1998

Nivel de protección según EN 1522:1998

Protection level according to EN 1522:1998

NIVEL FB2- NS

PUERTAS  
**J.A. MAN/ERGA/**

PUERTAS  
**J.A. MAN/ERGA/**

Fábrica: Pol. Ind. Can Jardí  
C/ Schumann Nº 27-35  
08191 Rubí (Barcelona)  
Tel. +34 93 588 56 60

Servicio Técnico y Exposición:  
C/Arizala Nº 69  
08028 Barcelona  
Tel. +34 93 334 75 00  
Fax. +34 93 449 36 47  
www.mansergas.com  
mansergas@mansergas.com